

# 齋田牌

# 斜降式救助袋



認定型式番号  
ふS-001号  
ふS-001号-1



SAITA SANGYO CO., LTD.

# 齋田牌垂直式救助袋， 考量機能性、構造、材質等而製造。

## 特 長

### 構造

- 袋本體為方型構造，內部寬廣，可以平滑下降。
- 4組展開材(皮帶)可以充份支撐袋本體重量。

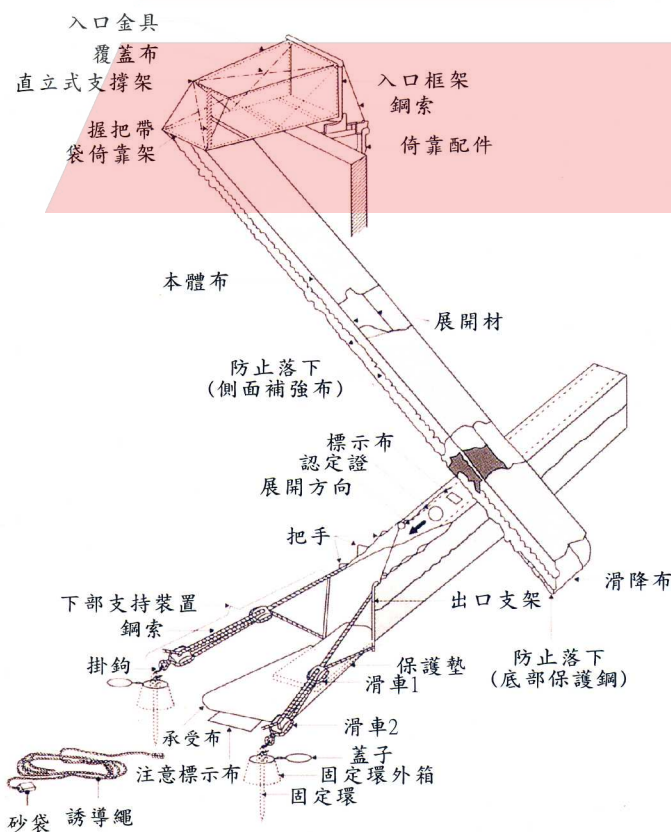
### 材 料

- 袋本體材質，採用本公司獨家設計，超越日本告示基準值(參閱材料表)之「強度高、重量輕、不易腐壞」之聚酯帆布。
- 袋本體之重量輕，高樓層安裝容易，使用時設置迅速。

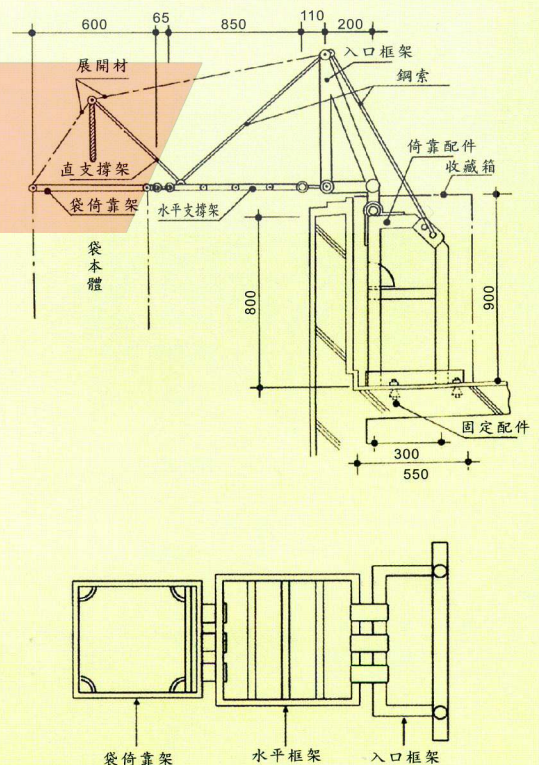
### 入口金具

- 袋本體之固定展開材(皮帶)，採用本公司獨家設計，特別訂製，超越告示基準值(參閱材料表)之聚酯。
- 本公司70種型式入口金具，可適用於各種不同的防火對象物。

## 構造圖



## 入口金具標準規格圖



\* 入口金具規格，依建物用途、設置場所而異

# 材 料 表

名 稱	使用材料	本公司製品値等	告示基準等	
袋  本  體	滑降布 補強布 承受布	聚酯帆布 #4	・縱 伸張強度 <b>170kg以上 (1700N)</b> ・橫 伸張強度 <b>250kg " (2500N)</b> ・縱 撕裂強度 <b>24kg " (240N)</b> ・橫 撕裂強度 <b>28kg " (280N)</b> ・摩擦強度・平面 <b>700回 "</b> ・屈曲 <b>1500回 "</b>	・縱 伸張強度 100kg以上 (1000N) ・橫 伸張強度 ・縱 撕裂強度 12kg " (120N) ・橫 撕裂強度 ・摩擦強度・平面 200回 " ・屈曲 1000回 "
	上面布 覆蓋布 墊子套布	聚酯帆布 #6	・縱 伸張強度 <b>200kg以上 (2000N)</b> ・橫 伸張強度 <b>180kg " (1800N)</b> ・縱 撕裂強度 <b>17kg " (170N)</b> ・橫 撕裂強度 <b>19kg " (190N)</b> ・摩擦強度・平面 <b>340回 "</b> ・屈曲 <b>1500回 "</b>	・縱 伸張強度 80kg以上 (800N) ・橫 伸張強度 ・縱 撕裂強度 8kg " (80N) ・橫 撕裂強度 ・摩擦強度・平面 200回 " ・屈曲 1000回 "
	展開材 滑降路軸皮帶 把手	聚酯平二重織帶	伸張強度： <b>2000kgx5 (20000N)</b> 注)4為伸張材數目	伸張材： 最大伸張強度：3550kg (35500N) 注)伸張材合計
	縫 線	耐龍縫線#5 0D色	伸張強度： <b>7.5kg以上 (75.0N)</b> 鉤拉強度： <b>13.0kg " (130N)</b> 摩擦強度： <b>750回以上</b>	伸張強度：6kg以上 (60N) 鉤拉強度：10kg " (100N) 摩擦強度：500回以上



入口支撐架及安裝工具請依通告示基準。

## 檢 查 要 點

(若有下列情況，務必更換)。

<p>斜降式地上高(袋本體出口部之高度)超出地面高50m。</p>	<p>無展開材(斜降式)</p>
<p>偏離中心。(斜降式 方型)</p>	<p>偏離中心。(斜降式 圓型)</p>
<p>滑下面有縫合部。滑下面有部份無補強布。(斜降式 方型)</p>	<p>滑下面有縫合部。滑下面有部份無補強布。(斜降式 圓型)</p>

- ・ 告示前 (昭和57年6月以前) 之產品 (無認定證)
- ・ 其他使用材料 (纖維・金屬部份) 為耐腐蝕性